

Un design haute-couture qui aspire à inspirer.

Where design meets your true mood

*Un diseño haute couture
que aspira inspirar.*

altamarea®

BATHROOM
BOUTIQUE

altamarea®

BATHROOM
BOUTIQUE

Altamarea raconte la beauté qui parle à travers les formes et les matériaux. La vue et le toucher cohabitent dans un rapport dialectique, dans une composition multisensorielle, parce qu'une marque n'est jamais seulement une marque. Altamarea est avant tout un ensemble de personnes qui partagent le goût du beau: une philosophie esthétique faite de lignes essentielles et de formes épurées qui harmonisent les espaces de l'habitat. À chaque ingrédient correspond une personnalité, à chaque recette un concept. Altamarea prend soin des personnes comme un parfum qui se fond sur la peau et crée de nouveaux accords. Bienvenue dans le monde Altamarea.



Altamarea es una historia de belleza que habla a través de las formas y los materiales. La vista y el tacto conviven en una relación dialéctica, en una composición multisensorial porque una marca nunca es solo una marca. De hecho, Altamarea es ante todo un equipo de personas que comparten el gusto por la belleza: una filosofía estética hecha de líneas esenciales y formas limpias que armonizan los espacios vitales. Cada ingrediente tiene una personalidad, cada receta tiene un concepto. Altamarea cuida a las personas como un perfume que se funde con la piel y crea nuevos acuerdos. Bienvenido al mundo de Altamarea.

Lympha

Essentielle · *Esencial*



[VIEW MORE DETAILS](#)



Asymmetric beauty



La beauté des asymétries est mise en relief quand la lumière entre et se reflète sur plusieurs surfaces. L'asymétrie exprime sa perfection à travers les contrastes qui révèlent le potentiel de la matière. Le Rovere Terra Dogato devient ainsi l'association parfaite avec les surfaces laquées oxydées.

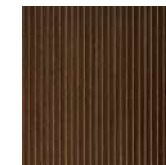
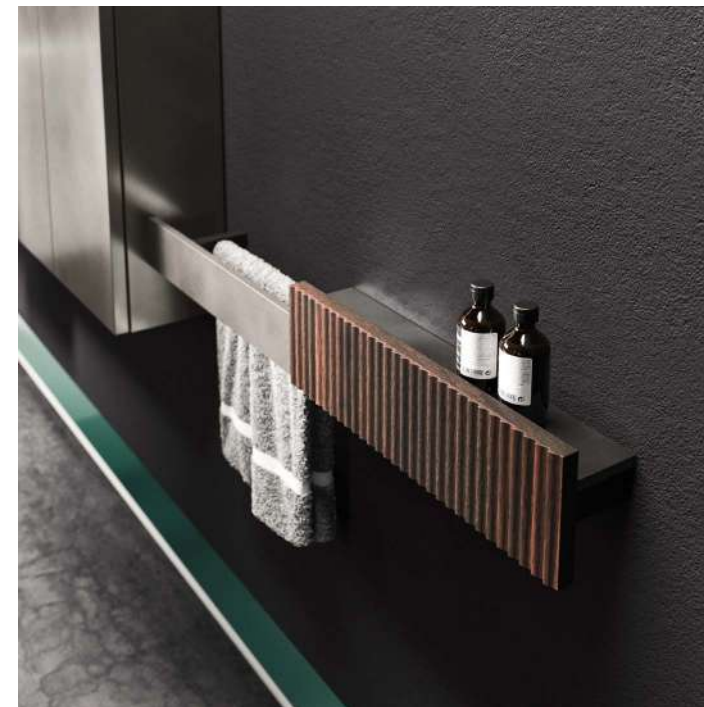
La belleza de las asimetrías resalta cuando la luz entra y se refleja en diferentes superficies. La asimetría expresa su perfección mediante contrastes que revelan el potencial de la materia. El Rovere Terra Dogato es así combinación perfecta con las superficies lacadas oxidadas.

Lympha

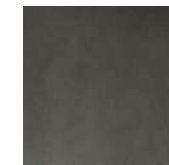


Le module original avec porte en saillie et compartiment latéral ouvert révèle deux espaces de rangement pratiques avec une seule ouverture. Le plan en grès Savoia Antracite avec vasque intégrée accueille le plateau métallique porte-objets dans la même finition que la poignée LYMPHA.

El original módulo con puerta sobresaliente y hueco lateral abierto, desvela con una apertura única dos prácticos compartimentos. La encimera de porcelánico Savoia Antracite con fregadero integrado contiene la bandeja metálica de almacenamiento en el mismo acabado que el tirador LYMPHA.



ROVERE
TERRA DOGATO



LACCATO OSSIDO
ACCIAIO



GRES
SAVOIA ANTRACITE

L'étagère LYMPHA, à composer en plusieurs solutions et matériaux, est également dotée d'un module porte-serviettes très pratique.

La estantería LYMPHA, que se puede elegir en varias soluciones y materiales, también está equipada con un práctico toallero.



Une couleur murmurée, où le rose des surfaces souligne les teintes fortes du chêne. Les couleurs équilibrent les proportions et offrent une sensation accueillante. Les formes épurées et essentielles mettent en relief le caractère élégant et moderne de la collection.

Un color susurrante, donde el rosa de las superficies se convierte en un acento para los colores fuertes del roble. Los colores equilibran las proporciones y donan una sensación acogedora. Las formas puras y esenciales resaltan el carácter elegante y moderno.



LACCATO
CIPRIA
NCS S 2010 Y90R



ESSENZA ROVERE
TERMOCOTTO



VETRO ACIDATO
LACCATO CIPRIA
NCS S 2010 Y90R



Façades laquées et poignée Cover-Up avec profil Brunito et insert de la même couleur. Plan réalisé en verre dépoli acide laqué, avec vasque intégrée thermoformée.

Frentes lacados y tirador Cover-Up con perfil Brunito e inserto en color. Encimera realizada en cristal acidado laqueado, con cubeta integrada termoformada.

Vertical diving stripe



Un choix de caractère. Le sentiment du vertical, les plans horizontaux et les dispositions logiques aident les pensées à faire de sa décoration un lieu où se réfugier.

Una elección de carácter. El sentido de la verticalidad, los planos horizontales y las disposiciones lógicas ayudan a los pensamientos a hacer del mobiliario un lugar donde refugiarse.



ROVERE
TERRA DOGATO



LACCATO SAND
ARDESIA



PIETRA GREY



Monolite représente l'élément iconique de la collection LYMPHA. La Pietra Grey s'unit à l'essence Rovere Terra Dogato pour créer un ensemble très raffiné. Minimaliste mais absolu.

Monolite representa el elemento icónico de la colección LYMPHA. La Pietra Grey se funde con la esencia Rovere Terra Dogato creando un conjunto de elevado refinamiento constructivo. Minimalista pero absoluto.

Modo Project

Vif · Vivaz



VIEW MORE DETAILS





Sobre et raffinée, la finition Traccia donne à l'espace salle de bain une harmonie matérièrique particulière. Les choix de couleur ajoutent une valeur aux matériaux, en les déclinant en une expérience tactile.

El acabado Traccia, sobrio y refinado, confiere al cuarto de baño una especial armonía matériera. Las elecciones cromáticas valorizan los materiales, traduciéndolos en una experiencia táctil.

Le top en grès, avec sa forme particulière en bac, accueille le lavabo circulaire Round 40 en céramique noire. La poignée Groove supérieure et inférieure en aluminium Brunito, permet une prise optimale pour l'ouverture des portes réalisées en plaqué Rovere Cacao in finitura Traccia a listelli verticali

La particular conformación del top en bandeja de gres acoge el lavamanos circular Round 40 en cerámica negra. El tirador Groove superior e inferior en aluminio Brunito, permite un agarre óptimo para la apertura de las puertas realizadas en contrachapado Rovere Cacao en acabado Traccia con lamas verticales.



Les joues visibles peuvent être finies de différentes façons. À gauche la version joue rehaussée de 10 mm qui se raccorde élégamment au Plan de Vasque.

Existen varias posibilidades para el acabado de los costados visibles. A la izquierda, la versión con costado de 10 mm que conecta elegantemente con el plano bandeja.



CERAMICA
NERO OPACO



GRES
UMBRA MARRON



TRACCIA
ROVERE CACAO

Balancing the dance of the rules



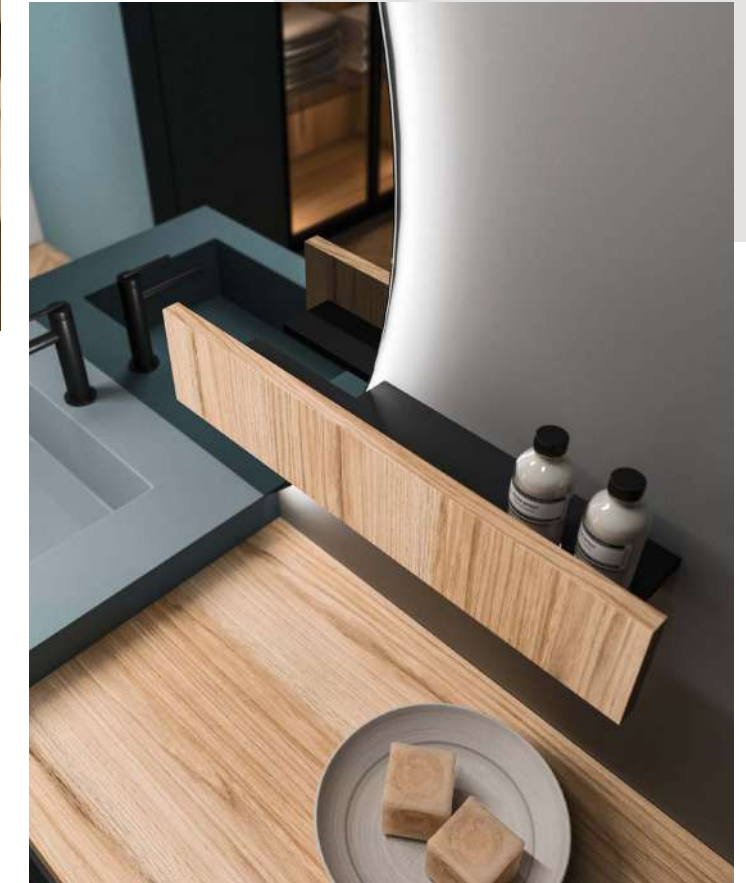
Un projet qui parle le langage essentiel de l'architecture en réalisant l'idée d'un design « holistique ». Un élément essentiel est la polyvalence : il est possible de créer quelque chose d'authentiquement beau qui dépasse le 'jamais vu auparavant', qu'il s'agisse d'une association de couleurs et de matériaux ou d'un simple détail.

Un proyecto que habla el lenguaje esencial de la arquitectura, haciendo realidad la idea de diseño "holístico". Un elemento esencial es la versatilidad: se puede crear algo auténticamente bello que vaya más allá de lo visto hasta ahora, ya sea una combinación de colores y materiales o un simple detalle.

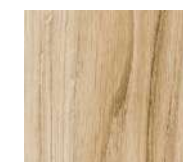


Des volumes pleins alternent avec d'autres transparents grâce à la vitrine Gem à deux portes dotée d'éclairage interne optionnel et de tablettes en verre. L'étagère façonnée Lympa permet la superposition avec le miroir Levante 2 Led gauche.

Volúmenes plenos y transparentes se alternan gracias a la vitrina Gem de dos puertas con iluminación interior opcional y estantes de cristal. La repisa moldeada Lympa permite la superposición con el espejo Levante 2 Led iz.



LACCATO SAND
GRIGIO BLU
RAL 7031



LAMINATO
COLUMBIA



MINERAL SAND
GRIGIO BLU
RAL 031

Must

Sophistiquée · *Sofisticada*



[VIEW MORE DETAILS](#)



Cloudy bronze effect



Des associations suggestives de matières créent une atmosphère raréfiée. Les détails créent de nouvelles dimensions visuelles et tactiles où le plaisir est procuré par l'harmonie recherchée des proportions.

Las evocadoras combinaciones de materiales crean una atmósfera enrarecida. Los detalles crean nuevas dimensiones visuales y táctiles en las que el placer reside en la refinada armonía de las proporciones.

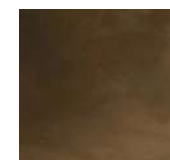


Percevoir les nuances de couleur évanescents, toucher la trame des marbres précieux, se refléter dans l'harmonie de proportions recherchées, définir le style à travers des accessoires dédiés. Tabouret, table d'appoint, porte-manteaux et étagère porte-serviettes, coordonnés avec les finitions de la salle de bain, deviennent ainsi synonyme de luxe et de plaisir.

Percibir los evanescentes matices cromáticos, tocar la urdimbre de los preciados mármoles, reflejarse en la armonía de las refinadas proporciones, definir el estilo a través de los accesorios específicos. Taburete, mesa, perchero y soporte para rollos de papel, coordinados con el acabado del baño, se convierten en sinónimo de lujo y placer.

La composition en métal oxydé Bronzo Nuvolato, est disponible en plusieurs finitions, mais aussi dans d'autres métaux oxydés. Plan, vasque et piétement en Marmo Boschetto. Compléments en métal laitonné. Miroir rétroéclairé en métal laitonné et Marmo Boschetto.

La composición, en metal oxidado Bronzo Nuvolato, está disponible en diferentes acabados, también en otros metales oxidados. Encimera, lavabo y base de Marmo Boschetto. Complementos de metal latón. Espejo retroiluminado de metal latón y Marmo Boschetto.



METALLO OSSIDATO
OTTONE NUVOLATO



LACCATO
GRIGIO MARRONE
RAL 7013



MARMO
BOSCHETTO

Opera

Rigoureuse · *Rigurosa*



[VIEW MORE DETAILS](#)



Super opaque black



Saisir le détail, le caresser. L'inspiration commence par un détail, pour arriver jusqu'à l'objet concret. La pensée suit cette intuition et réalise un produit dont la beauté est donnée par le soin attentif de l'exécution.

Captar el detalle, acariciarlo. La inspiración comienza con un detalle y termina con un objeto concreto. El pensamiento sigue esta intuición y crea un producto cuya belleza reside en la cuidadosa atención a la ejecución.



Plan avec vasque intégrée en Fenix NTM® Nero Ingo, extrêmement mat, anti-empainte et soyeux au toucher. D'un grand effet esthétique, il peut être réparé en cas de micro-rayures.

Superficie con cubeta integrada en Fenix NTM® Nero Ingo, extremadamente mate, antihuellas y sedosa al tacto. Con gran impacto estético y se puede restaurar en caso de microarañazos.



FENIX NTM
NERO INGO



BRUNITO



ESSENZA
SABBIATO CORTINA

360 Gradi

Éclectique · *Ecléctica*



VIEW MORE DETAILS





L'élégance et la chaleur de bois recherchés vivent en symbiose avec la rigueur matérielle de la pierre. Elles expriment l'alliance d'esthétique et d'innovation. L'union de plusieurs éléments est capable de guider vers de nouvelles émotions visuelles.

La elegancia y la calidez de las maderas refinadas conviven en simbiosis con el rigor material de la piedra. Expresan la combinación de estética e innovación. La unión de varios elementos puede dar lugar a nuevas emociones visuales.



PIETRA PIASENTINA
FIAMMATA



PARQUET
ATELIER SIENA



Double vasque en Pietra Piasentina et planches de parquet rabotées et vieilles pour revêtir les meubles, dans la composition. Chaque concepteur peut cependant choisir le revêtement en fonction de son goût et des besoins d'association entre matériaux.

Lavabo doble en Pietra Piasentina y listones de parquet cepillado y envejecido para revestir los muebles, en la composición. Sin embargo, cada diseñador puede elegir el revestimiento en función de sus gustos y de las necesidades de combinación de materiales.





Les grands espaces riches d'histoire se subliment dans l'intensité de quelques pièces d'ameublement. Ici on respire la noblesse des matériaux qui rappellent le charme des demeures parisiennes. La collection 360Gradi exprime avec élégance cette allure et la décline sous forme de revêtements raffinés en grès et métal oxydé.

Espacios amplios y ricos del pasado se subliman en la intensidad de unos pocos muebles. Aquí se respira la nobleza de los materiales que recuerdan el encanto de las residencias parisinas. La colección 360Gradi expresa con elegancia este encanto en un refinado grès y un revestimiento de metal oxidado.



GRES
BIANCO STATUARIO
VENATO



FERRO
BRUNITO



La beauté indémodable d'un contraste éternel pour les revêtements des meubles: grès Bianco Statuario Venato pour le meuble avec vasque intégrée et métal oxydé Ferro Brunito pour le meuble au sol en profondeur réduite.

La belleza intemporal de un eterno contraste para los revestimientos de los muebles: grès Bianco Statuario Venato para la base con lavabo integrado y metal oxidado Ferro Brunito para la base de suelo con profundidad reducida.



Altamarea Bathroom Boutique

Arrital Srl Via Casut, 103
33074 Fontanafredda (PN) - Italia
Tel. +39.0434.604203
Fax +39.0434.628245
info@altamareabath.it