

nidi



OLIVIA
VIOLA
DARIO



Disegniamo camere per bambini e ragazzi da vivere in libertà.

We design bedroom furniture for kids, teens and young adults that plays by their rules.



nidi

Disegniamo spazi da vivere in libertà. Immaginiamo la stanza di bambine e bambini come un mondo colorato costruito attorno alle loro esigenze, la camera di ragazze e ragazzi come una casa nella casa dove vivere esperienze, condividere emozioni e diventare indipendenti. Ci piace pensare che ogni stanza sia un racconto, dove i colori sono ispirati alla natura e i complementi, gli accessori, le carte da parati, tessuti e stickers danno ritmo, carattere e personalità alla narrazione.

We design spaces that play by your rules. We picture the kids' room as a colourful world built around their needs, your teenager's bedroom as a home within the home, a place where they can experience things, share emotions and become independent. We like to think of each room as a story, where colours take their inspiration from nature, a story punctuated by complements, accessories, wallpaper, fabrics and stickers that all add character and personality to the narrative.



Crescere, conoscere, vivere:
scopri il mondo Nidi. /
Grow, know, live:
discover the Nidi world.



INDICE

CONTENTS



La cameretta si trasforma /
The bedroom transforms

p. 6



Una cameretta per due /
A room for two

p. 12



Una stanza quadrata /
A square room

p. 18



Tante soluzioni, un unico letto /
One bed, multiple solutions

p. 60



Un rifugio pensato per i ragazzi /
A haven designed for young adults

p. 66



Un design dinamico /
A dynamic design

p. 72



La collezione Dots /
The Dots collection

p. 24



**Un ambiente creativo
e organizzato /** A creative,
organized interior

p. 30



Una stanza versatile /
A versatile room

p. 36



**Comodità, senza rinunciare
allo spazio /** Storage and space,
now that's handy!

p. 78



Una sinfonia di spazi! /
Well-orchestrated spaces!

p. 84



Regoli: soluzione intelligente /
Regoli: an intelligent solution

p. 92



Spazi ideali per una singola /
Ideal spaces for one

p. 42



Una stanza... per due /
Room... for two

p. 48



Più spazio per nuove esigenze /
More space for new needs

p. 54



Un'ampia cabina armadio /
A generous walk-in wardrobe

p. 98



Proposte funzionali /
Functional solutions

p. 104

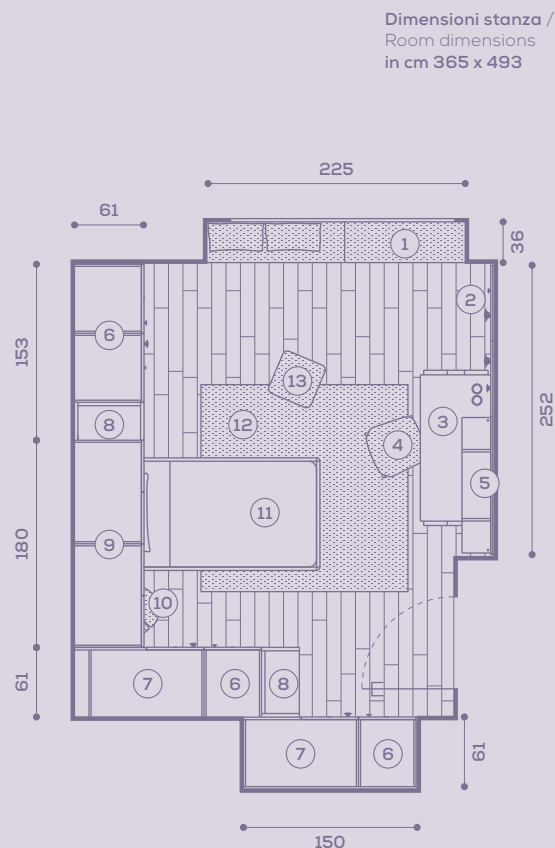
La cameretta di Olivia si trasforma con lei. Olivia's room changes as she grows.

Una composizione flessibile che si adatta alle esigenze della crescita, garantendo uno spazio sempre accogliente e pratico.

A flexible layout that accommodates the changing needs of a growing child, for a space that's practical and welcoming at every stage.



Scopri come si trasforma la stanza quando Olivia cresce / Find out how the room changes when Olivia gets older



1. basi contenitore + sedili imbottiti / base storage units + padded seats

2. pomoli appendiabiti Woody / Woody clothes hanger knobs

3. scrittoio Vanny / Vanny desk

4. sedia Pod / Pod chair

5. boiserie Wally con mensole / Wally wall panelling with shelves

6. armadio battente / hinged door wardrobe

7. modulo armadio per angolo lineare / straight corner wardrobe module

8. terminale Alfred / Alfred end unit

9. pensili / wall units

10. pouf Noel / Noel ottoman

11. letto Nuk / Nuk bed

12. tappeto Matrix beige / Matrix beige rug

13. pouf lori / lori ottoman



Scopri tutte le finiture sul sito / Discover all the finishes on the website

Libreria o comodino?
 Il terminale armadio Alfred, dotato di ripiani multifunzionali, si trasforma agilmente da comodino in libreria, offrendo soluzioni pratiche e funzionali.

Bookcase or nightstand?
 The Alfred wardrobe end unit, featuring multipurpose shelves, transitions effortlessly from nightstand to bookcase, offering practical and functional solutions.



È possibile scegliere i piedini del letto secondo le tue esigenze.
 You can choose the bed feet to suit your needs.

Stile e praticità

Le pratiche cuffie permettono di personalizzare la stanza in modo semplice e versatile, si possono sostituire quando necessario senza cambiare il letto.

Style and practicality

The handy headboard covers are a simple and versatile way of putting your personal stamp on the room: simply swap them out as required without having to change the bed.





Rivoluzionare l'organizzazione

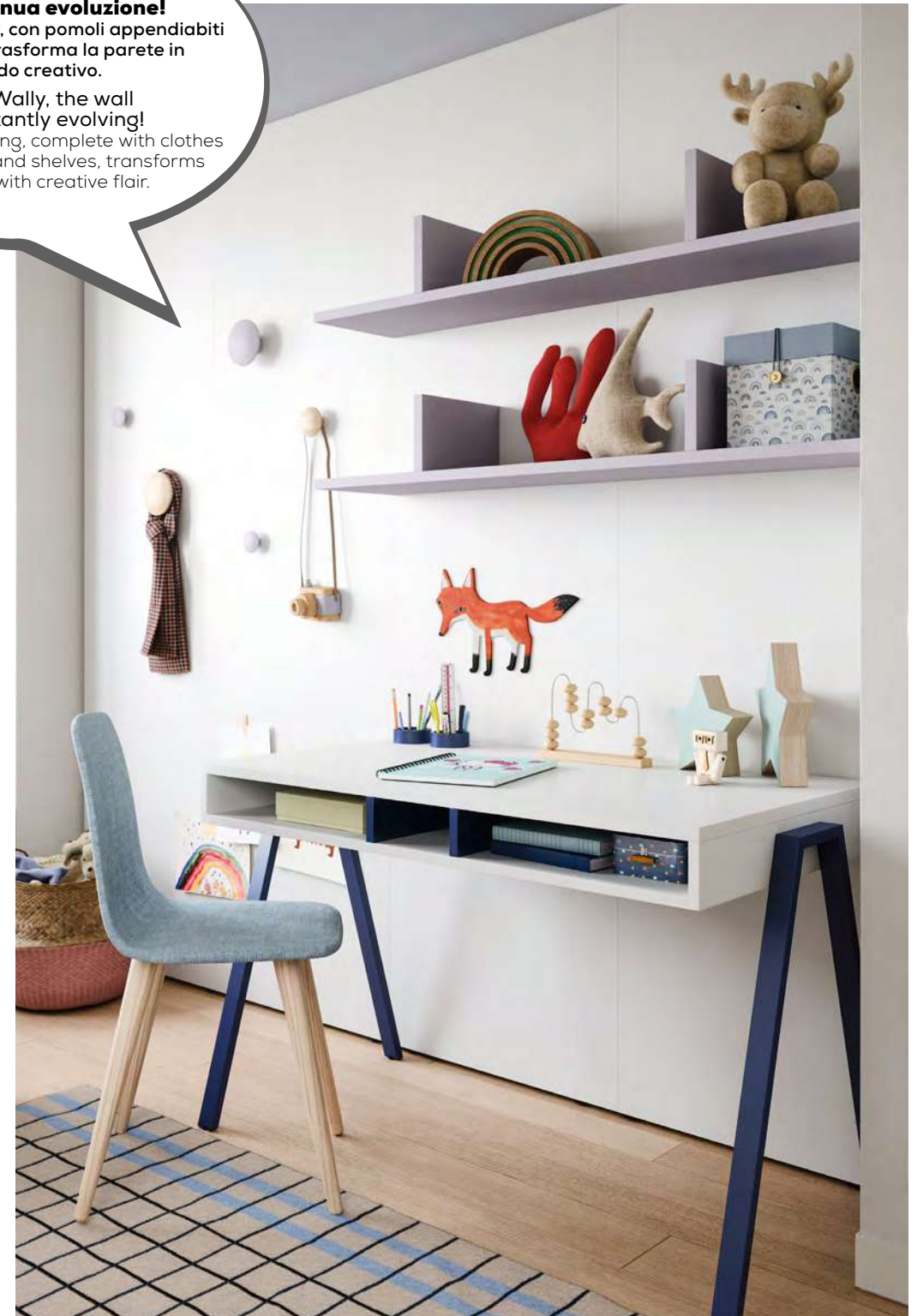
Il tubo appendiabiti dinamico permette di sfruttare lo spazio altrimenti difficile da utilizzare, rendendo più semplice riporre gli abiti.

Revolutionize the way you organize

The swing-out hanging rail allows you to exploit space that would be hard to use otherwise, making it simpler to put clothes away.

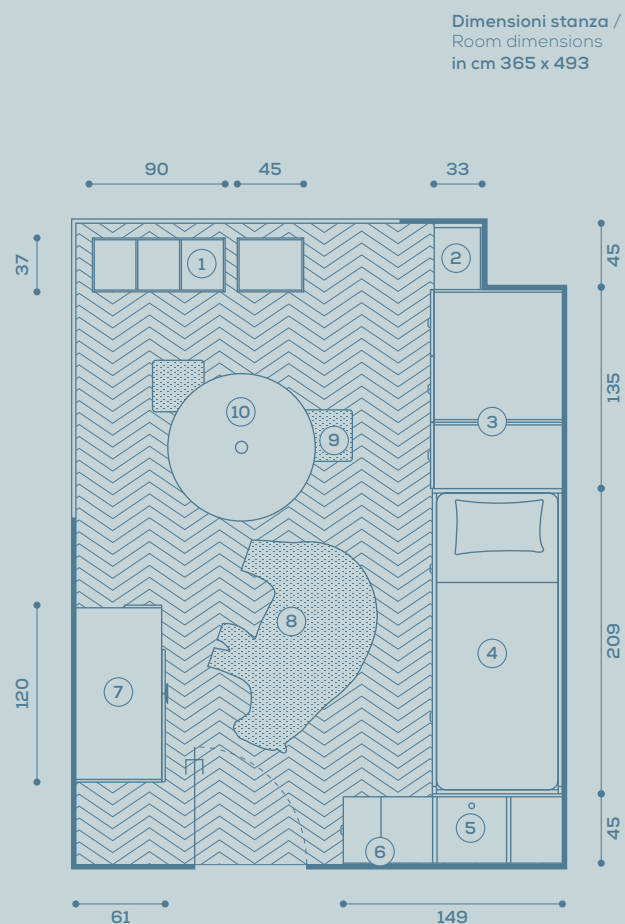
Con Wally, la parete è in continua evoluzione!
La boiserie Wally, con pomoli appendiabiti e mensole, trasforma la parete in modo creativo.

With Wally, the wall is constantly evolving!
Wally wall panelling, complete with clothes hanger knobs and shelves, transforms the wall with creative flair.



Una cameretta per due. A room for two.

In un ambiente progettato per due fratellini, la massima organizzazione è fondamentale! Soluzioni d'arredo funzionali creano una camera ottimizzata. In an interior designed for two young brothers, next-level organization is key! Functional furniture solutions help a room become the best version of itself.



1. contenitori Tynn su ruote /
Tynn storage boxes
on wheels

2. libreria Holly /
Holly bookcase

3. armadio battente /
hinged door wardrobe

4. letto a castello Nuk /
Nuk bunk bed

5. scaletta / steps

6. sticker Arctic /
Arctic sticker

7. armadio Woody /
Woody wardrobe

8. tappeto Polar bear /
Polar bear rug

9. pouf Cube / Cube ottoman

10. scrittoio Woody /
Woody desk



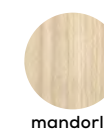
mirtillo



zenzero



nuvola



mandorlo

Braid
T231Braid
T223Peck
T132

Scopri tutte le
finiture sul sito /
Discover all
the finishes on
the website

Ordine e praticità!

Un armadio spazioso è essenziale in una cameretta doppia. Grazie agli elementi estraibili e un sistema accessibile da entrambi i lati, l'ottimizzazione dello spazio non compromette la funzionalità.

Tidiness and practicality!

A spacious wardrobe is a must-have in a twin room. With pull-out accessories and a system that can be accessed from both sides, optimizing the space doesn't come at the cost of function.



Profondità 90 cm!
90 cm deep!



Uno, due, tre!
Al posto dei cassettoni, è possibile aggiungere la rete estraibile che funge da terzo letto per accogliere gli amici e divertirsi in un pigiama party.

One, two, three!
Instead of drawers, you can add a trundle bed for friends to sleep over and for hosting fun pyjama parties.



Fare posto al contenimento
I contenitori Tynn con ruote semplificano il trasporto dei giocattoli, mantenendo un livello di ordine impeccabile.

Make room for storage
Tynn storage boxes on wheels make moving toys around child's play, for the ultimate clutter-free zone.



Prepararsi al divertimento
Versatilità e stile originale si uniscono nell'armadio Woody, perfetto per la camera.

Get ready for fun
Versatility and original style come together in the Woody wardrobe, a perfect addition to the bedroom.

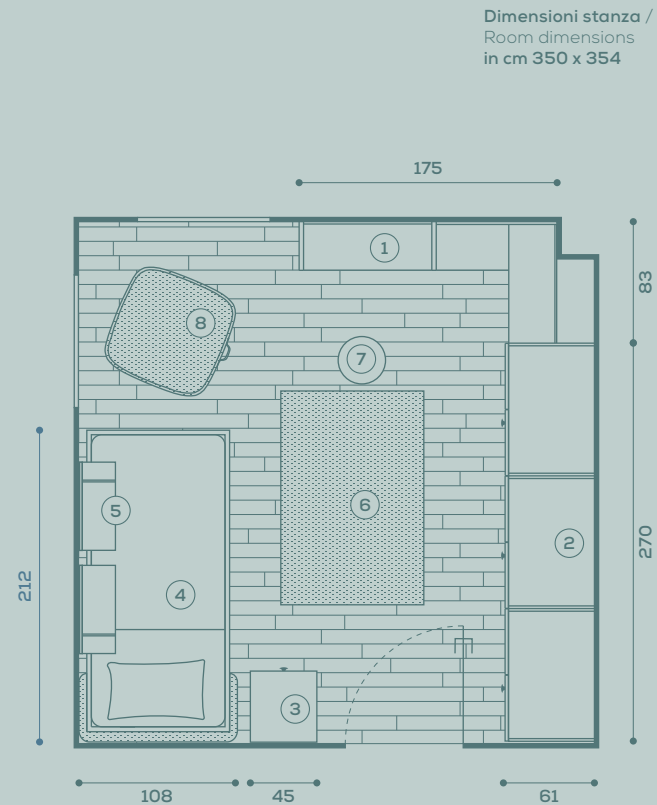


Idee salvaspazio per una stanza quadrata.

Space-saving ideas for a square room.

Una camera quadrata con scrittoio a ribalta e giochi di profondità per ottimizzare lo spazio.

A square room with a drop-down desk and an interplay of depths for optimizing the space.



1.
libreria Holly /
Holly bookcase

2.
armadio battente /
hinged door wardrobe

3.
comodino / bedside table

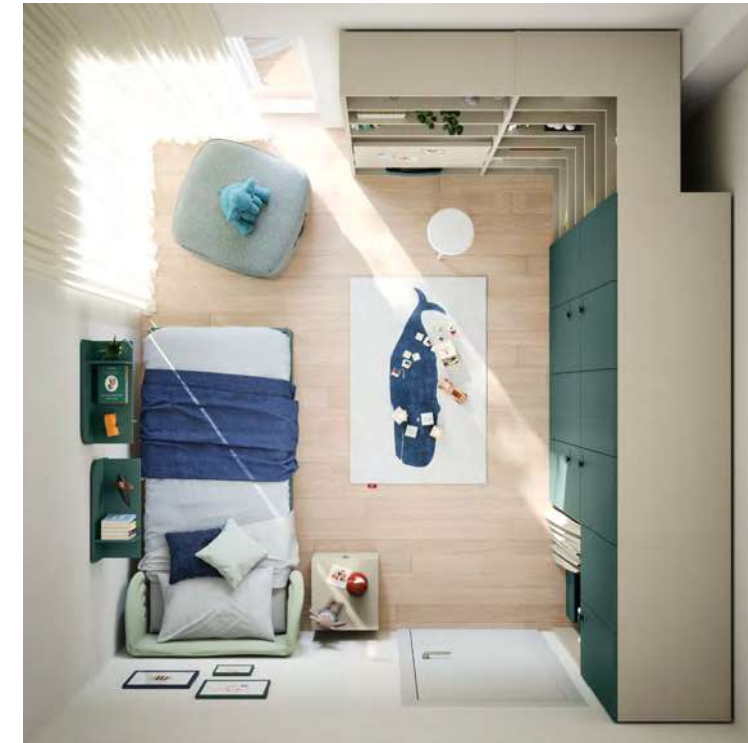
4.
letto Nuk / Nuk bed

5.
casellari Cloud /
Cloud wall units

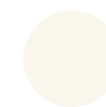
6.
tappeto Whale /
Whale rug

7.
sgabello Milk / Milk stool

8.
pouf Dots /
Dots floor cushion



canapa



bianco



pino



legno naturale

Peck
T134Shock
T192Griff
T396

Scopri tutte le
finiture sul sito /
Discover all
the finishes on
the website



Più spazio e più ordine

Lo scrittoio a ribalta è l'alleato perfetto per mantenere un'organizzazione ottimale dello spazio, offrendo funzionalità e una stanza ordinata.

More space, less clutter

The drop-down desk is the perfect weapon in your organization arsenal, offering functionality and keeping the room tidy.



Guarda come si apre in un gesto / Look how it flips down in one easy step



Sempre a portata di gioco
L'elemento Loop con tenda è ideale per creare una nicchia chiusa o un pratico ripostiglio per i giochi.

Toys at the ready
The Loop system with curtain is ideal for creating a closed-off alcove or a practical storage cupboard for toys.



Un letto sicuro e accogliente

Il letto con cuffia Chubby:
un design senza spigoli offre tranquillità
e comfort per i bambini.

A safe, cosy bed

The bed with Chubby headboard cover:
a design with no sharp corners offers
peace of mind and comfort for kids.

**Mensole flessibili Cloud: creatività ed efficienza**

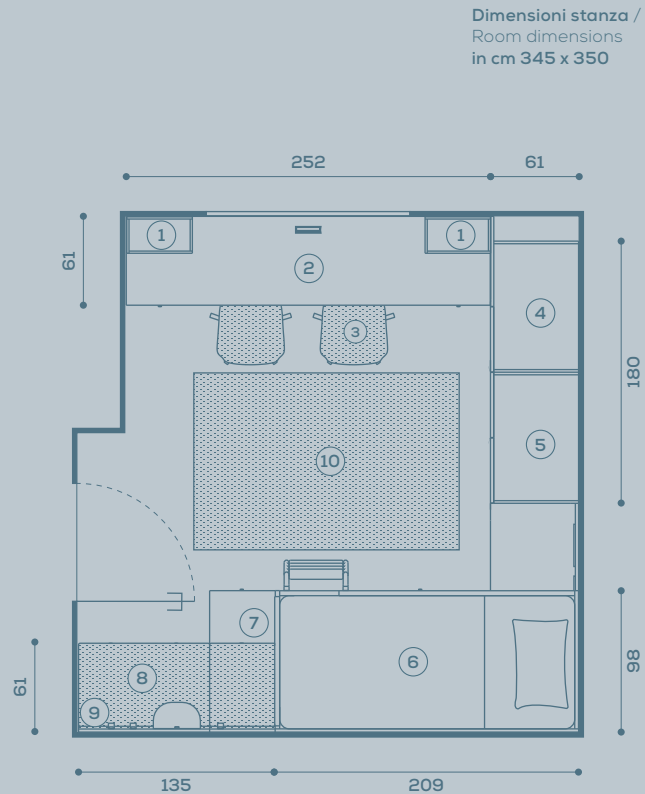
Versatilità e stile si uniscono in uno spazio efficiente,
permettendo configurazioni personalizzate e pratiche
per arredare la parete.

Cloud flexible shelves: creativity and efficiency
Versatility and style are perfect partners in an efficient
space, allowing you to decorate the wall with a practical,
personalized display.

La collezione Dots. The Dots collection.

La collezione Dots ottimizza lo spazio con soluzioni funzionali e aree relax, garantendo un ambiente accogliente e ben organizzato.

The Dots collection optimizes space with functional solutions and chill-out areas, resulting in an inviting, well-organized interior.



1.
casellari Boxy /
Boxy wall units

2.
scrivania sagomata /
shaped desk

3.
sedie Pod /
Pod chairs

4.
modulo armadio per
angolo lineare /
straight corner
wardrobe module

5.
armadio battente /
hinged door wardrobe

6.
letto a castello Dots /
Dots bunk bed

7.
letto Regoli /
Regoli bed

8.
basi contenitore +
sedili imbottiti /
base storage units +
padded seats

9.
boiserie Becky + Dots
con accessori /
Becky + Dots wall panelling
with accessories

10.
tappeto Tartan /
Tartan rug



nuvola



denim



erba



legno naturale

Shock
T191Griff
T392Griff
T387

Scopri tutte le
finiture sul sito /
Discover all
the finishes on
the website



Comodo lo spazio extra!

Un comodo divano, grazie al sedile imbottito, che offre spazio extra per riporre oggetti nei cassettoni, creando un'area relax pratica e funzionale.

Extra space comes in handy!

A comfy sofa, thanks to the padded seat, providing extra space for stowing items in the oversized drawers, while creating a practical and functional chill-out area.



Facile... con stile

Il letto Regoli con cassettoni e vani a giorno si può abbinare al letto a castello Dots per sfruttare al meglio ogni angolo della stanza.

Keep it easy... and stylish!

The Regoli bed with oversized drawers and open shelves can be paired with the Dots bunk bed to exploit every corner of the room.

Il letto sembra sospeso

Il letto Dots combina la praticità di un letto a castello con l'eleganza e leggerezza della struttura sospesa.

The bed looks like it's floating

The Dots bed combines the practicality of a bunk bed with the elegance and light feel of the wall-mounted structure.



Soluzione salvaspazio

Il modulo ad angolo lineare permette di sfruttare lo spazio posizionando uno scrittoio per due studenti.

Space-saving solution

The straight corner module allows you to make full use of the space by slotting in a desk for two students.

**A tutto Pod**

La sedia Pod è disponibile con diversi basamenti: un design versatile per garantire una postura corretta durante i compiti, completando con stile la stanza dei bambini.

Like a pea in a Pod

The Pod chair comes with a choice of bases: a versatile design to ensure correct posture while doing homework, adding a stylish finishing touch to the kids' room.



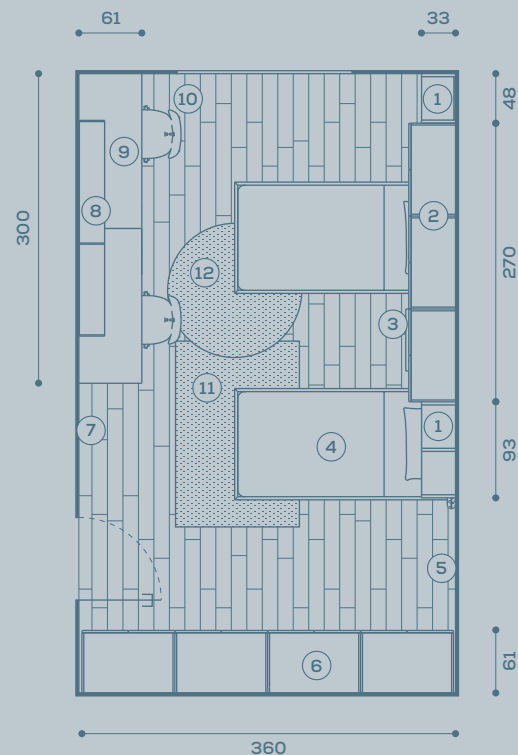
Un ambiente creativo e organizzato.

A creative, organized interior.

Gli elementi sovrapponibili offrono soluzioni creative in una camera rettangolare di 22 mq, garantendo ampio contenimento.

Stackable units offer creative solutions in a rectangular room measuring 22 sqm, providing plenty of storage.

Dimensioni stanza /
Room dimensions
in cm 365 x 600



1.
libreria Holly /
Holly bookcase

2.
pensili / wall units

3.
comodino / bedside table

4.
letti Cleo / Cleo beds

5.
carta da parati
Crossy blue /
Crossy blue wallpaper

6.
armadio battente /
hinged door wardrobe

7.
sticker Arctic /
Arctic stickers

8.
casellari Tynn /
Tynn wall units

9.
scrittoi sagomati /
shaped desks

10.
sedie Mari / Mari chairs

11.
tappeto Stars beige /
Stars beige rug

12.
tappeto Sketch /
Sketch rug



bianco



denim



nocciolo



legno naturale

Shock
T194Griff
T387

Scopri tutte le
finiture sul sito /
Discover all
the finishes on
the website

La libreria Holly, un elemento da utilizzare a terra o sospeso, per valorizzare la parete e trovare posto per ogni oggetto.

The Holly bookcase, a unit you can sit on the floor or mount on the wall, to make clever use of wall space and give every item a home.



Twiddy, colore e personalità
Il letto a ribalta Twiddy, è la soluzione salvaspazio ideale quando serve un letto in più, che può essere facilmente richiuso per recuperare lo spazio al centro della stanza.

Twiddy, colour and personality
The Twiddy drop-down bed is the ideal space-saving solution when you need an extra bed, which can be easily folded back out of the way to free up space in the middle of the room.

Una stanza unica

Per la stanza dei bambini, è possibile scegliere la carta da parati che più rispecchia la loro personalità e illumina la camera.

A unique room

For the kids' room, you can choose wallpaper that best reflects their personality and brings the space to life.



Guarda come personalizzare la parete / See how to put your personal stamp on the wall

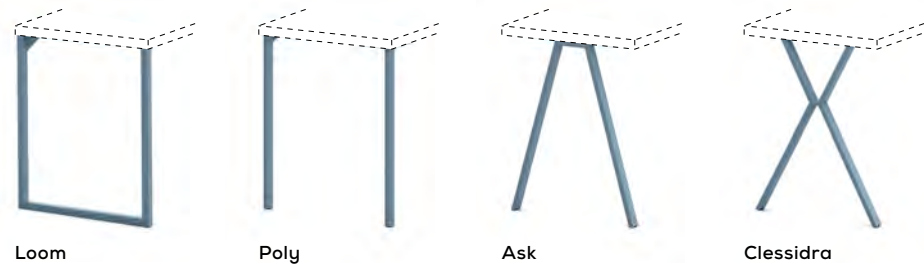


Rendere lo studio divertente!

Le gambe dello scrittoio si possono scegliere in base alle esigenze, per un angolo studio accogliente e stimolante.

Make studying fun!

You can choose the desk legs to suit your requirements, for an inviting, stimulating study nook.



Loom

Poly

Ask

Clessidra



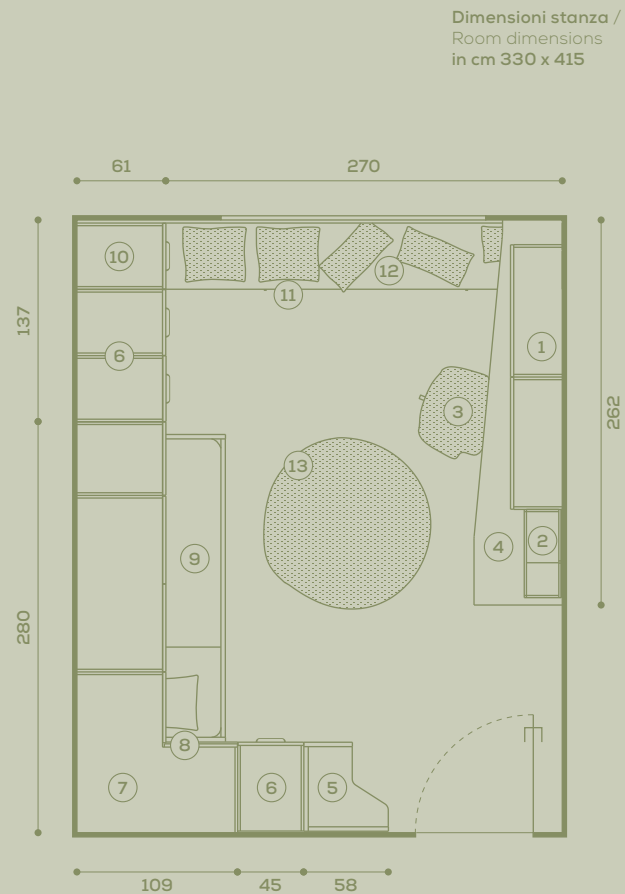
È possibile massimizzare lo spazio con una parete armadio personalizzata. Gli elementi sovrapponibili offrono soluzioni su misura per la stanza dei bambini.

You can maximize space with a customized wall-to-wall wardrobe. Stackable units offer tailor-made solutions for the kids' room.



Una stanza versatile. A versatile room.

Progettare un ambiente con soluzioni intelligenti per contenere, studiare e divertirsi con gli amichetti, in una camera funzionale e accogliente.
Design a space with clever solutions for storing, studying and having fun with their little friends, in an inviting, functional bedroom.



1.
pensili / wall units

2.
casellari Boxy /
Boxy wall units

3.
sedia Leaf / Leaf chair

4.
scrivania sagomata /
shaped desk

5.
terminale Amos /
Amos end unit

6.
armadio battente /
hinged door wardrobe

7.
ponte battente /
hinged door bridging unit

8.
elemento retroletto /
rear-bed storage unit

9.
letto turca imbottito /
padded platform bed

10.
pensili / wall units

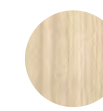
11.
contenitori Tynn su ruote /
Tynn storage boxes
on wheels

12.
piano sagomato /
shaped top

13.
tappeto Planet /
Planet rug



canapa



mandorlo



erba

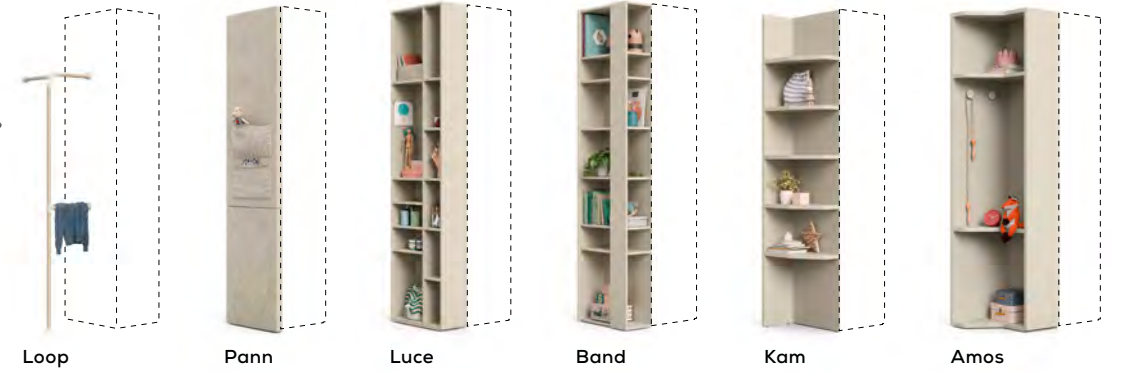


lavagna

Braid
T228Shock
T182Shock
T194Shock
T181

Scopri tutte le
finiture sul sito /
Discover all
the finishes on
the website

Tutto trova il suo posto
 Ci sono più tipologie di terminali armadio tra cui scegliere, alcuni possono svolgere anche la funzione di libreria.
A home for everything
 There are various wardrobe end unit types to choose from, some of which can do double duty as a bookcase.



Una soluzione versatile
 Il piano sagomato si adatta a tutte le esigenze ed è ideale sia per lo studio che per il gioco.
A versatile solution
 The shaped desk meets all manner of needs and is ideal both for studying and playing.

Moltiplicare lo spazio, con stile
 L'armadio con il ponte ad angolo offre soluzioni intelligenti per ambienti compatti e funzionali.
Multiply the space, with style
 The corner bridging unit offers smart solutions for functional, compact spaces.





Comodità a portata di mano

L'elemento apribile retroletto aiuta a mantenere ordine e organizzazione senza fatica.

Close to hand... handy!

The opening rear-bed storage unit makes keeping things tidy and organized a breeze.

Allineamento perfetto tra i due!

Il letto estraibile si adatta perfettamente in altezza al letto principale, offrendo un secondo letto quando serve.

On the level

The trundle bed rises to the same height as the main bed, providing a spare bed when needed.



Guarda com'è semplice estrarre il letto / See how easy it is to pull the bed out

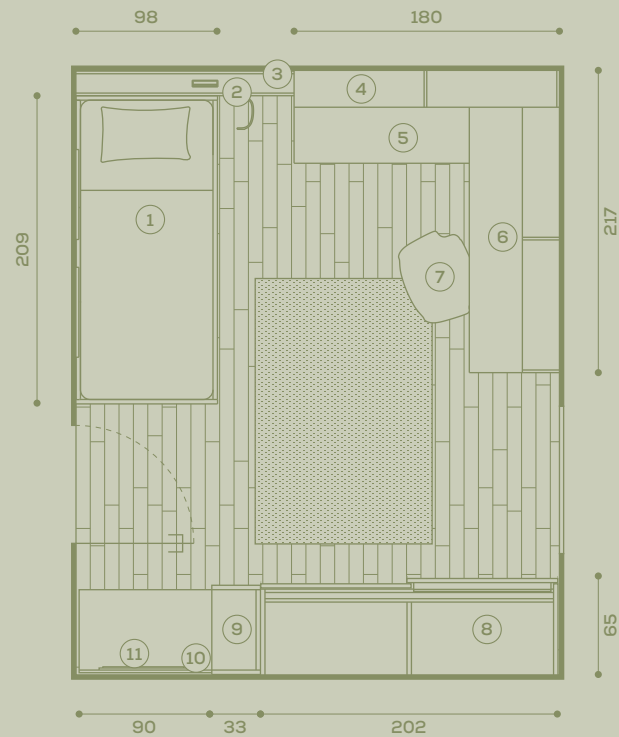
Spazi ideali per una singola.

Ideal spaces for one.

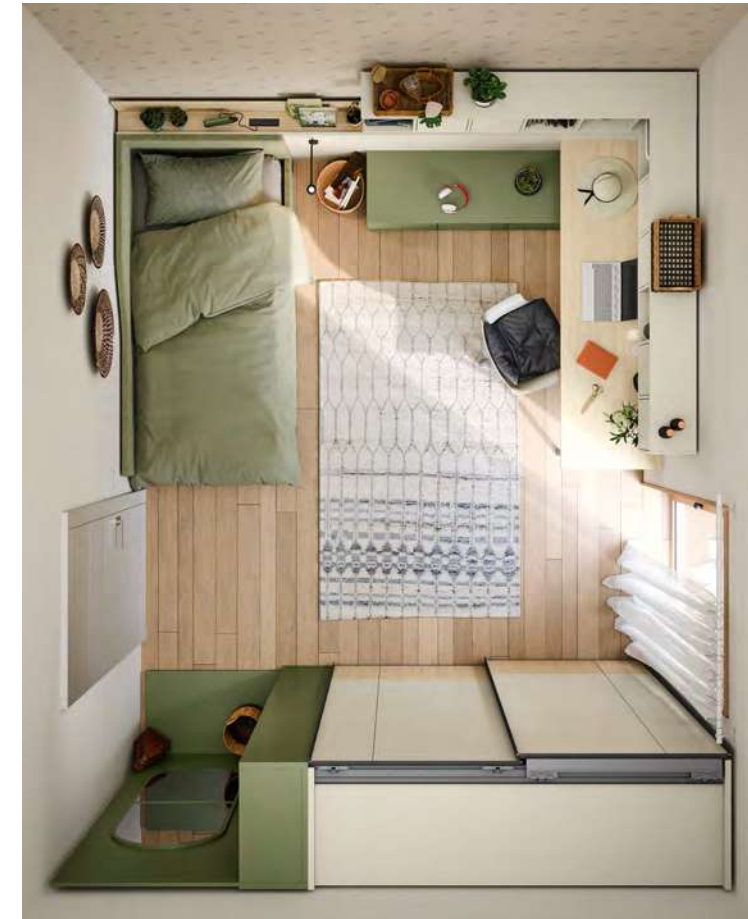
La camera singola si trasforma in un ambiente funzionale grazie all'armadio scorrevole, guadagnando spazio per l'angolo studio.

The single room is turned into a functional interior with the sliding door wardrobe, freeing up space for the study nook.

Dimensioni stanza /
Room dimensions
in cm 328 x 410



- | | | | |
|---|--|---|---|
| 1. letto a divano / sofa bed | 4. casellari Luce / Luce wall units | 7. sedia Leaf / Leaf chair | 10. boiserie Wally / Wally wall panelling |
| 2. pannelli a muro / wall panels | 5. basi contenitore / base storage units | 8. armadio scorrevole Lila / Lila sliding door wardrobe | 11. specchiere Window / Window mirrors |
| 3. carta da parati Herbarium / Herbarium wallpaper | 6. scrivania sagomata / shaped desk | 9. terminale Alfred / Alfred end unit | |



Scopri tutte le
finiture sul sito /
Discover all
the finishes on
the website



Massima praticità
 Il letto con rete alzante laterale offre uno spazio extra con facile accesso al contenitore.

Unbeatable practicality
 The bed with side-lift mattress base offers extra space with easy access to the storage underneath.



Una composizione in crescita

I casellari Luce, grazie alla loro versatilità, permettono di organizzare la parete sopra la scrivania in modo pratico.

A growing display

With their versatile design, the Luce wall units can be used to organize the wall above the desk in a practical way.





Un armadio che si adatta a qualsiasi personalità

L'armadio Lila si adatta a diverse esigenze di stile, grazie alla vasta scelta di configurazioni di colore, a contrasto o tono su tono.

A wardrobe that adapts to suit any personality

The Lila wardrobe caters to different style requirements thanks to an extensive range of either contrasting or tone-on-tone colourways.



Lila 01 - A



Lila 01 - B



Lila 03 - A



Lila 03 - B



Lila 03 - C



Lila 03 - D



Riporre tutto in ordine

Un terminale armadio con ripiani e pomoli appendiabiti, abbinato ad una boiserie con specchi, crea uno spazio spogliatoio perfetto.

Neat storage options

A wardrobe end unit with shelves and clothes hanger knobs, teamed with wall panelling with mirrors, creates a perfect dressing area.



All'insegna della praticità

L'armadio scorrevole consente l'apertura delle porte senza ingombri, ottimizzando l'ambiente in modo pratico.

It's all about practicality

The sliding door wardrobe opens without the doors taking up valuable room: a practical solution for optimizing the space.

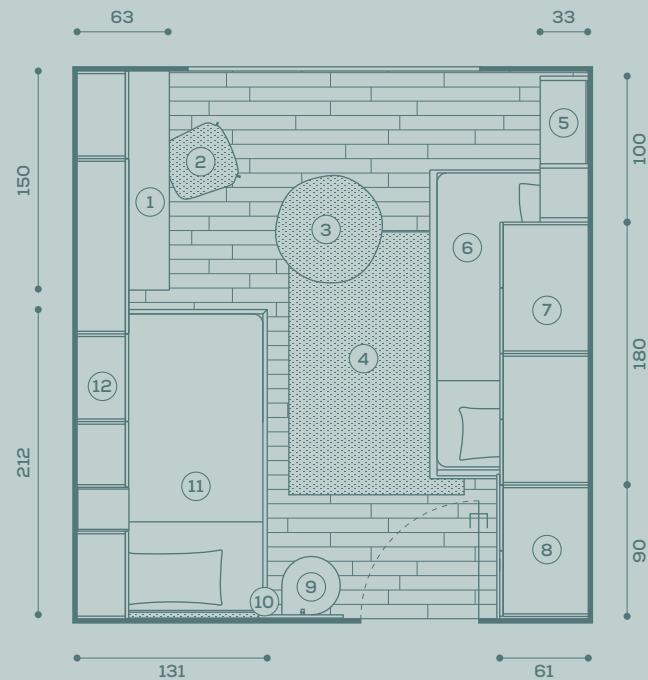
Una stanza singola... per due.

A single room...
for two.

Una camera all'insegna della versatilità: concepita per una persona, si trasforma grazie al letto ribaltabile per accogliere una seconda, offrendo spazio e comfort senza compromessi.

The keyword here is versatility: designed for one, the room transforms thanks to the drop-down bed to accommodate a second occupant, offering uncompromised space and comfort.

Dimensioni stanza /
Room dimensions
in cm 350 x 375



1.
scrivania Luce /
Luce desk

2.
sedia Pod / Pod chair

3.
pouf Disco /
Disco floor cushion

4.
tappeto Tartan /
Tartan rug

5.
libreria Holly /
Holly bookcase

6.
letto a ribalta Twiddy /
Twiddy drop-down bed

7.
pensili / wall units

8.
armadio battente /
hinged door wardrobe

9.
tavolino Laby 1 /
Laby 1 side table

10.
boiserie Becky /
Becky wall panelling

11.
letto sommier /
divan bed

12.
pensili + casellari Tynn /
wall units + Tynn units



canapa



pino



nocciolo

Shock
T191Griff
T387Griff
T396

Scopri tutte le
finiture sul sito /
Discover all
the finishes on
the website



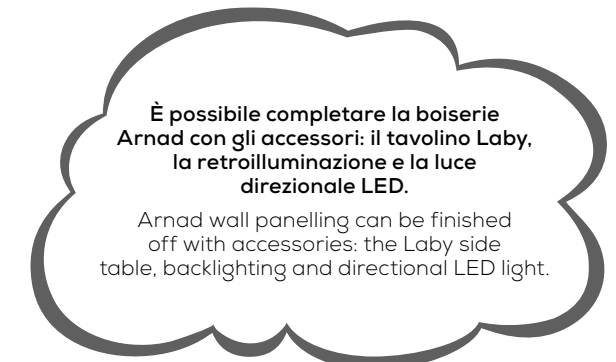
Guarda come si apre
il letto contenitore /
See how the storage
bed opens

Lo spazio non è mai abbastanza

Il letto contenitore offre un ampio vano sotto la rete per mantenere ordine nella camera da letto.

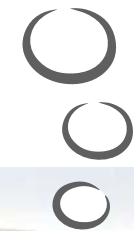
No such thing as too much space

The storage bed has a generous compartment under the mattress base for keeping the bedroom tidy.



È possibile completare la boiserie Arnad con gli accessori: il tavolino Laby, la retroilluminazione e la luce direzionale LED.

Arnad wall panelling can be finished off with accessories: the Laby side table, backlighting and directional LED light.





La forza dell'arredo trasformabile

Il letto ribaltabile compare elegantemente dalla libreria: questo permette di utilizzarlo solo nel momento del bisogno e di guadagnare spazio all'interno della stanza.

Hardworking convertible furniture

The drop-down bed pops elegantly out of the bookcase: this means it can be used only when needed, freeing up space in the room when it's not.



Guarda come si apre il letto ribaltabile / See how the drop-down bed opens

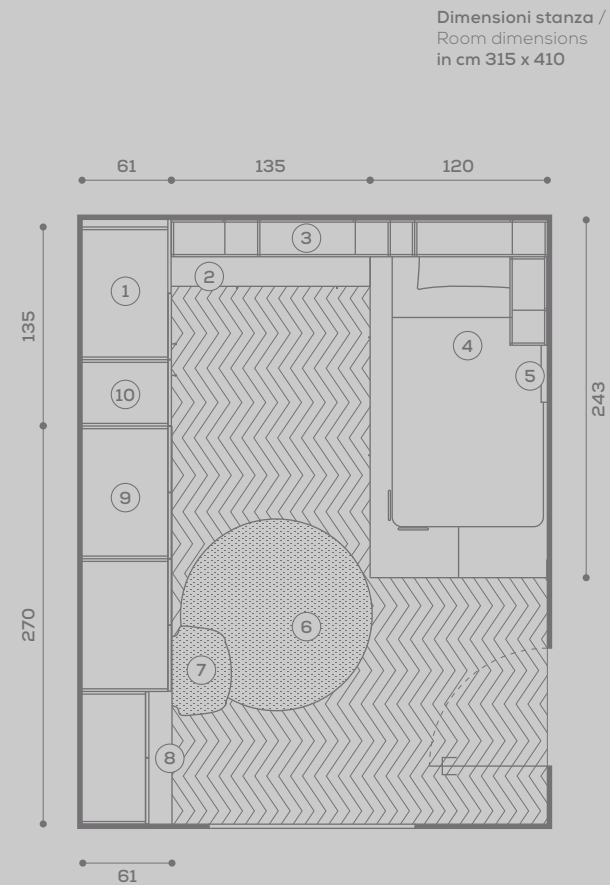
Cura del dettaglio
I pensili con la stessa profondità dell'armadio permettono di moltiplicare il contenimento e lasciare posto per integrare il letto nella parte sottostante.

Attention to detail
Wall units with the same depth as the wardrobe cleverly multiply the storage space and leave room for the bed to slot in underneath.



Più spazio per nuove esigenze.
More space for new needs.

Una camera da 12 mq che si trasforma in un'oasi di relax e privacy progettata appositamente per rispondere alle esigenze degli adolescenti.
A 12sqm room that turns into a haven of relaxation and privacy, specially designed to meet the needs of teens.



1. modulo armadio per angolo lineare / straight corner wardrobe module

2. basi contenitore / base storage units

3. casellari Boxy / Boxy wall units

4. letto Regoli / Regoli bed

5. boiserie Becky / Becky wall panelling

6. tappeto Sketch / Sketch rug

7. sedia Leaf / Leaf chair

8. piani sospesi / wall-mounted tops

9. pensili / wall units

10. armadio battente / hinged door wardrobe



bianco



nociolo



cemento

Peck
T121Braid
T224

Scopri tutte le
finiture sul sito /
Discover all
the finishes on
the website



Regoli: modularità e innovazione

I letti Regoli sono un sistema di moduli sovrapponibili e combinabili che offrono un'organizzazione innovativa e divertente della stanza. Un gioco d'arredi che anima e valorizza ogni ambiente.

Regoli: modular design and innovation

Regoli beds consist in a system of modules that can be stacked and combined to organize the room in a fun and innovative way. A series of furniture building blocks that enhance and bring to life any room.

Regoli, tante soluzioni efficaci

I letti Regoli sono perfetti per le stanze con spazi ridotti, offrendo cassette per l'organizzazione di vestiti, coperte e oggetti vari, oltre a vani a giorno per libri ed elementi d'arredo.

Regoli, lots of effective solutions

Regoli beds are perfect for smaller rooms, offering drawers for organizing clothes, blankets and other sundry items, as well as open shelves for books and ornaments.



Scopri di più su Regoli / Find out more about Regoli



Due in uno, il letto che non si vede
Il letto a pianale Regoli con rete estraibile, raddoppia il comfort e la funzionalità, ottimizzando lo spazio nella stanza dei ragazzi.

Two in one, the hidden bed
The Regoli bed with solid panel base and trundle provides double the comfort and function, optimizing space in the kids' room.

Scelta flessibile!

Il top pianale offre diversi dettagli funzionali come il ferma materasso, le boccole per l'aerazione del materasso e il telaio a doghe. I cassettoni presentano comode guide ad estrazione totale con chiusura rallentata.

The flexible choice!

The solid panel top comes with a range of functional options, like mattress retainers, mattress vent grommets and the slat frame. The oversized drawers are on handy soft-close full-extension runners.



**Una parete...
ordinata ed elegante**

Il gioco di profondità tra l'armadio e i pensili crea un contrasto dinamico, aggiungendo dimensione e movimento alla stanza.

A neat and elegant solution...for the wall

The interplay of depths between the wardrobe and wall units introduces a dynamic contrast, adding dimension and movement to the room.



**Illuminazione interna
degli armadi**

L'aggiunta della luce rende comodi anche gli spazi più angusti. Un tocco pratico per migliorare la visibilità e l'organizzazione all'interno dell'armadio.

Wardrobe interior lighting

The addition of lighting turns even the most cramped corners into handy spaces. A practical touch for improved visibility and organization inside the wardrobe.



Un arredo ordinato e lineare

Il modulo armadio ad angolo lineare è la scelta perfetta per ottimizzare lo spazio e migliorare l'organizzazione della stanza.

A tidy run of units

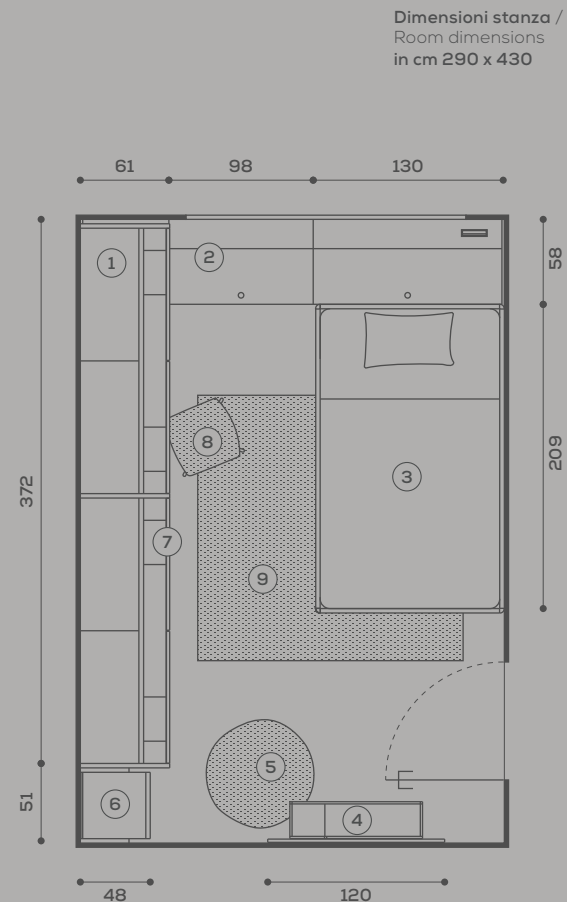
The straight corner wardrobe module is the perfect choice for optimizing space and improving the room's organization.

Tante soluzioni, un unico letto.

One bed,
multiple solutions.

Il letto con ruote permette di trasformare lo spazio in base alle esigenze, offrendo comfort e flessibilità senza sforzo. Ideale per seguire i tanti cambiamenti di un adolescente.

The bed on castors allows you to transform the space to suit requirements, offering effortless comfort and flexibility. Ideal for catering to the ever-changing needs of a teen.



1.
ponte complanare /
flush-closing bridging unit

2.
elementi retroletto /
rear-bed storage units

3.
letto turca / platform bed

4.
boiserie Becky +
casellario Boxy /
Becky wall panelling +
Boxy wall unit

5.
pouf Disco /
Disco floor cushions

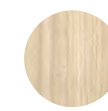
6.
cabina Demo /
Demo walk-in closet

7.
scrivitoio sagomato /
shaped desk

8.
sedia Join / Join chair

9.
tappeto Matrix beige /
Matrix beige rug

13 / 16 YEARS



mandorlo



canapa



zenzero



lavagna



Sammy
T241



Sammy
T242



Sammy
T247



Scopri tutte le
finiture sul sito /
Discover all
the finishes on
the website



E allora... muoviti!

Il letto con ruote permette di cambiare velocemente la disposizione della camera in base alle esigenze: da comodo letto può diventare una zona relax con cuscini.

Let's get a move on!

The bed on castors allows you to quickly change the room's layout to suit requirements: a comfy bed can be turned into a chill-out zone with cushions.



Pulizie senza sforzo

Il letto su ruote unisce eleganza e praticità, facilitando la cura quotidiana della stanza in modo semplice e senza sforzo.

Effortless cleaning

The bed on castors combines elegance and practicality, making daily housekeeping chores a piece of cake.

La boiserie retroilluminata è l'ideale per appendere la TV, offrendo un'elegante soluzione per arredare la parete.

The backlit wall panelling is ideal for hanging up the TV, offering an elegant solution for furnishing the wall.



Dots



Clip



Bloom

La forma del relax

Una selezione di pouf per un comfort extra, quando c'è bisogno di più spazio per il relax.

Sink in and relax

A selection of floor cushions for some extra comfort when more hanging-out space is needed.



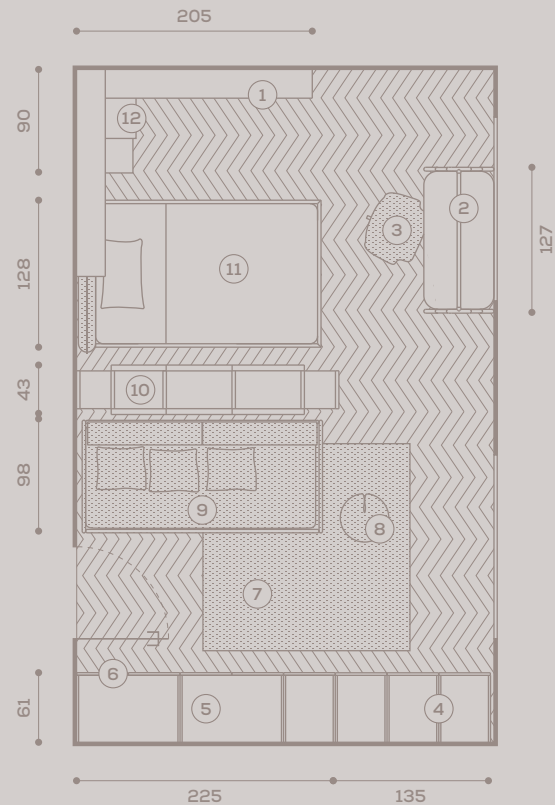
Un rifugio pensato per i ragazzi.

A haven designed for young adults.

In una camera mansardata, la libreria bifacciale diventa l'elemento di spicco, che separa e definisce due spazi distinti.

In an attic bedroom, the double-sided bookcase becomes the centrepiece, separating and defining two distinct spaces.

Dimensioni stanza /
Room dimensions
in cm 365 x 585



1. boiserie Becky + mensole /
Becky wall panelling +
shelves

2. scrittoio Loop /
Loop desk

3. sedia Leaf / Leaf chair

4. armadio battente /
hinged door wardrobe

5. pensili / wall units

6. basi contenitore /
base storage units

7. tappeto Matrix beige /
Matrix beige rug

8. pouf Noel /
Noel ottoman

9. letto a divano /
sofa bed

10. libreria Holly /
Holly bookcase

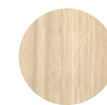
11. letto Pillow / Pillow bed

12. base contenitore + boiserie
Becky + pedana /
base storage unit + Becky
wall panelling + bench

17+ YEARS



nuvola



mandorlo



basalto



Peck
T127



Braid
T226



Griff
T384



Scopri tutte le
finiture sul sito /
Discover all
the finishes on
the website

Una stanza, due ambienti

La libreria bifacciale è la soluzione perfetta per suddividere e organizzare la stanza in modo funzionale e originale.

One room, two spaces

The double-sided bookcase is the perfect solution for dividing up and organizing the room in a functional, original way.

**Leaf, la sedia che arreda**

La sedia Leaf disponibile con cuscino o in versione imbottita, con 2 tipologie di basamenti o con ruote, si adatta a diverse preferenze e stili di arredamento.

The Leaf chair makes a decorative addition. The Leaf chair comes with a cushion or in an upholstered version, with 2 base options or on castors, catering to different preferences and decor styles.





Un progetto su misura
 Un armadio mansardato ottimizza lo spazio sfruttando al meglio ogni centimetro disponibile.

A custom design
 A wardrobe cut to accommodate a sloped ceiling optimizes space, exploiting every last available centimetre.



Crea un salotto in camera, con un divano trasformabile in letto per accogliere gli amici in qualsiasi momento.

It creates a lounge within the bedroom, featuring a sofa that converts to a bed as needed to accommodate friends.

Tra stile e comodità
 Il palo Loop con porta TV aggiunge un tocco moderno alla stanza con zona relax, offrendo una soluzione elegante e ottimizzata per l'intrattenimento.

Style paired with convenience
 The Loop rod with TV mounting bracket adds a modern touch to the room incorporating a chill-out area, offering an elegant solution optimized for entertainment.

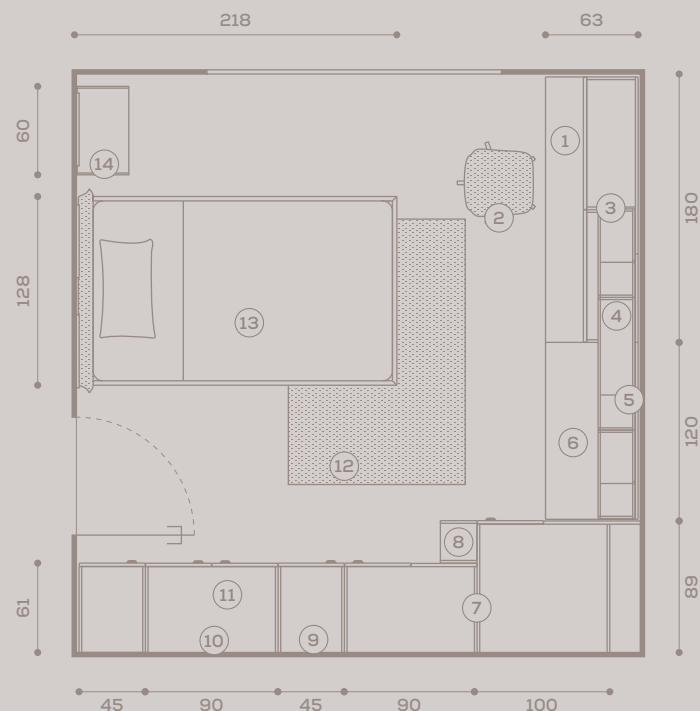


Un design dinamico. A dynamic design.

Il cambio di profondità è il tema centrale nella progettazione di questa stanza, offrendo soluzioni personalizzate sia nella zona armadio che in quella dedicata allo studio.

Different depths are the central theme in the design of this room, offering personalized solutions both in the wardrobe area and in the study zone.

Dimensioni stanza /
Room dimensions
in cm 385 x 395



- | | | | |
|---|--|--|---|
| 1. scrivania sagomata / shaped desk | 5. boiserie Wally / Wally wall panelling | 8. terminale Luce / Luce end unit | 12. tappeto Stars beige / Stars beige rug |
| 2. sedia Pod / Pod chair | 6. basi contenitore / base storage units | 9. armadio battente / hinged door wardrobe | 13. letto Flare / Flare bed |
| 3. pensili / wall units | 7. modulo armadio per angolo lineare / straight corner wardrobe module | 10. pensile / wall unit | 14. casellario Tynn / Tynn wall unit |
| 4. casellari Boxy / Boxy wall units | | 11. boiserie Wally + sistema Loop / Wally wall panelling + Loop system | |



Scopri tutte le
finiture sul sito /
Discover all
the finishes on
the website

Versatile e personalizzabile!
 Il letto Flare propone diverse opzioni di giroletto, per adattarsi allo stile della camera da letto e alle esigenze di chi la abita.

Versatile and customizable!
 The Flare bed comes with a range of bed surround options, to suit the style of the room and its occupant's needs.



Sfruttare al massimo lo spazio!
 La nicchia integrata nell'armadio si trasforma in un guardaroba a giorno, facilitandone l'utilizzo e ottimizzando l'organizzazione.

Make the best use of space!
 The recess built into the wardrobe turns into an open closet, for easy access to contents and optimized organization.



giroletto imbottito
 padded bed surround



giroletto con gambe
 bed surround on legs

Una pratica organizzazione

Il terminale armadio Luce combina armadi di diverse profondità, offrendo una soluzione semplice ed efficace.

Practical organization

The Luce wardrobe end unit joins wardrobes of different depths, offering a simple and effective solution.



Progettare in libertà

Si può realizzare una zona studio personalizzata, scegliendo tra i piani scrivania e i contenitori che meglio si adattano alle esigenze dello spazio.

The freedom to design your way

You can create a study area tailored to your needs, choosing the desk tops and storage options that best suit the requirements of the space.

**Studiare con stile**

La scrivania con cassetteria è l'ideale per valorizzare l'angolo studio, trasformandolo in una postazione efficiente e ben strutturata.

Studying with style

The desk with drawer unit is ideal for making the best use of the study nook, turning it into an efficient, well-structured workstation.

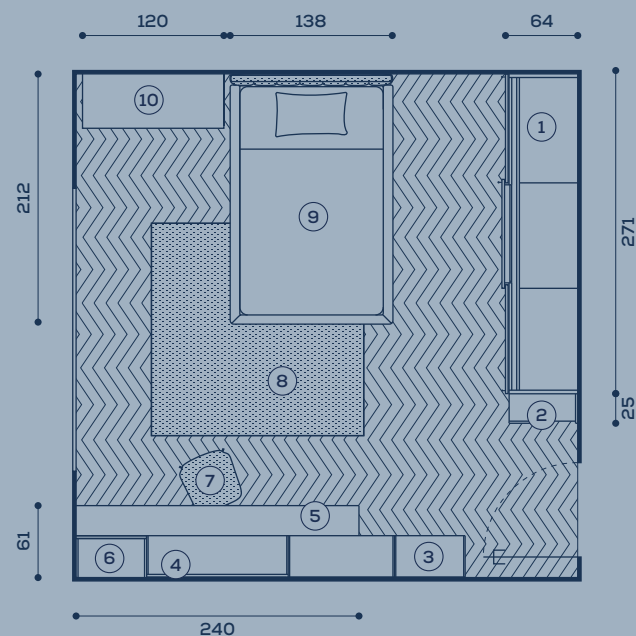
Comodità, senza rinunciare allo spazio.

Storage and space, now that's handy!

Ampi spazi per una camera da 18 mq, resi ancor più organizzati dall'armadio con ante scorrevoli e dal letto contenitore.

Generous spaces for an 18sqm room, with the sliding door wardrobe and storage bed taking organization to the next level.

Dimensioni stanza /
Room dimensions
in cm 430 x 430



1. armadio scorrevole /
sliding door wardrobe

2. terminale Band /
Band end unit

3. casellari Tynn /
Tynn wall units

4. boiserie Becky /
Becky wall panelling

5. scrittoio sagomato /
shaped desk

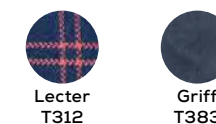
6. pensili / wall units

7. sedia Pod / Pod chair

8. tappeto Matrix blue /
Matrix blue rug

9. letto Swell / Swell bed

10. basi contenitore /
base storage units



Scopri tutte le
finiture sul sito /
Discover all
the finishes on
the website

Aggiunte... intelligenti
 Il comodino sospeso è un'opzione pratica per avere tutto a portata di mano quando ci si rilassa a letto.
Clever additions
 The wall-mounted bedside table is a practical option to keep everything close to hand when relaxing in bed.



Più posto al contenimento
 La rete alzante con meccanismo ammortizzato aiuta nelle operazioni di rifacimento letto, nello spazioso contenitore si possono riporre le coperte e i cambi di stagione.
Say hello to extra storage!
 The lift-up mattress base with soft-closing lift system helps make bed-making a breeze, while the spacious storage base has room for blankets and seasonal clothing.



Semplicità di utilizzo
 L'illuminazione interna dell'armadio scorrevole, permette di trovare velocemente quello che si sta cercando, mantenendo tutto in ordine.
Storage made simple
 Lighting inside the sliding door wardrobe makes it quick to find what you're looking for, keeping everything tidy.

Ordine nella zona studio

Uno spazio ampio e organizzato accoglie elementi a giorno e contenitori chiusi che si combinano per riporre i libri e tutto il necessario per studiare.

A clutter-free study area

A generous, well-organized space features a combination of open units and closed storage to provide a home for books and other study paraphernalia.



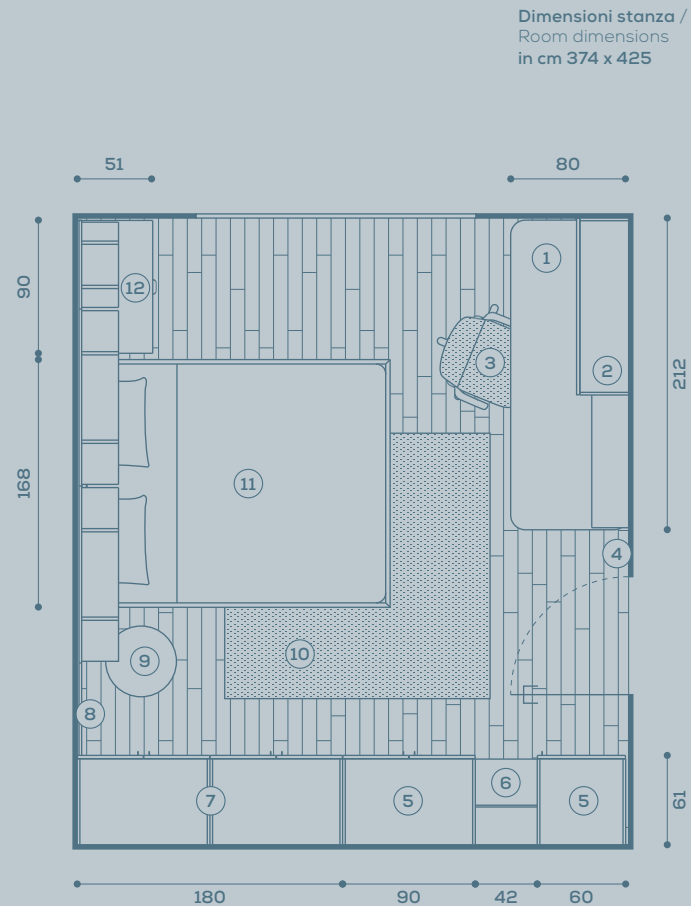
casellari Tynn
Tynn wall units



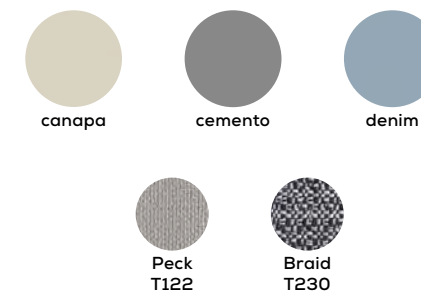
Una sinfonia di spazi! Well-orchestrated spaces!

La boiserie ridefinisce e arricchisce la parete, conferendo alla stanza stile e organizzazione.

Wall panelling enhances the wall and gives it a new purpose, bringing style and organization into the room.



- | | | | |
|--|--|---|---|
| 1. scrittoio sagomato / shaped desk | 4. carta da parati Writings / Writings wallpaper | 7. pensili / wall units | 10. tappeto Matrix beige / Matrix beige rug |
| 2. pensile + boiserie Becky + mensole / wall unit + Becky wall panelling + shelves | 5. armadio battente / hinged door wardrobe | 8. boiserie Wally con mensole / Wally wall panelling with shelves | 11. letto sommier / divan bed |
| 3. sedia Ava / Ava chair | 6. libreria Holly / Holly bookcase | 9. tavolino / side table | 12. base contenitore / base storage unit |



Scopri tutte le
finiture sul sito /
Discover all
the finishes on
the website



Una stanza di carattere

Yoyo, il cuscino copritestiera removibile e sfoderabile, si adatta perfettamente ai letti senza testiera, aggiungendo un tocco moderno.

A room packed with character

Yoyo, the detachable and removable headboard cover cushion, is the perfect match for beds with no headboard, adding a modern touch.

Una parete organizzata

Alla boiserie Wally si possono fissare mensole e contenitori sospesi, mantenendo lo spazio sempre ordinato.

An organized wall

Wally wall panelling can be fitted with shelves and suspended storage units, keeping the space neat and tidy.



Personalizzare l'interno dell'armadio

È disponibile una vasta gamma di finiture e accessori interni tra cui scegliere: ripiani, tubi appendiabiti, portascarpe, cassettiere e accessori estraibili per un'organizzazione comoda e funzionale.

Customize the wardrobe interior

There is an extensive range of finishes and internal accessories to choose from: shelves, hanging rails, shoe racks, drawer units and pull-out accessories, for handy and functional organization.

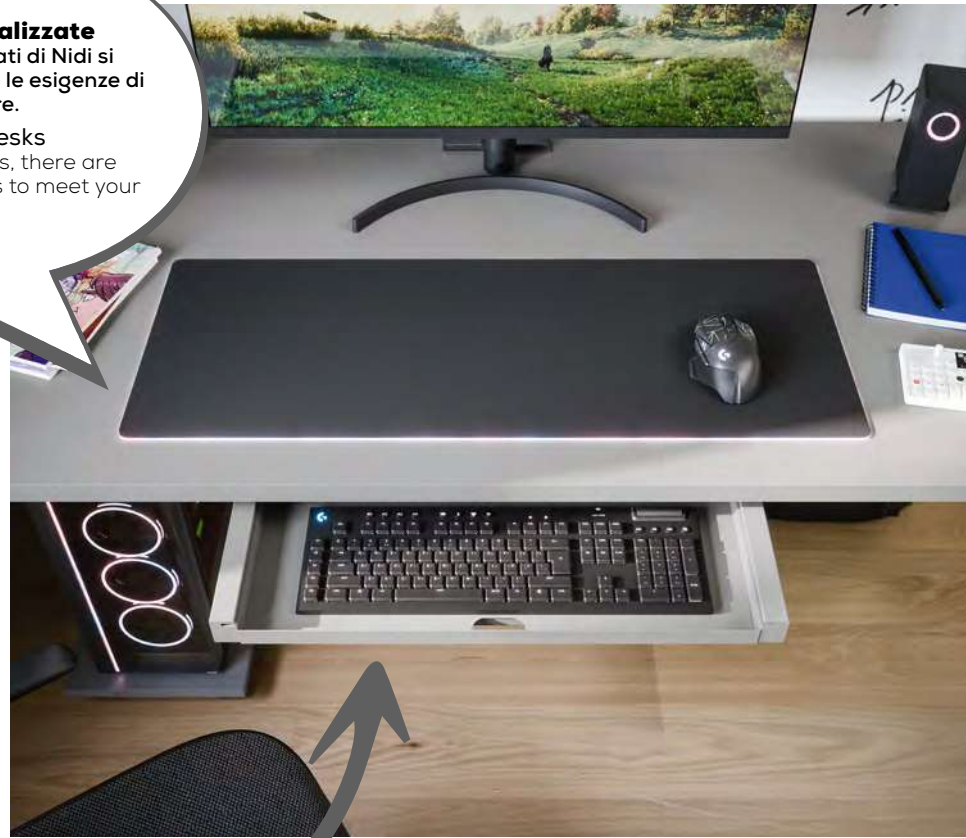


Vai al sito e scopri tutti gli accessori disponibili /
Go to our website and discover all the accessories on offer



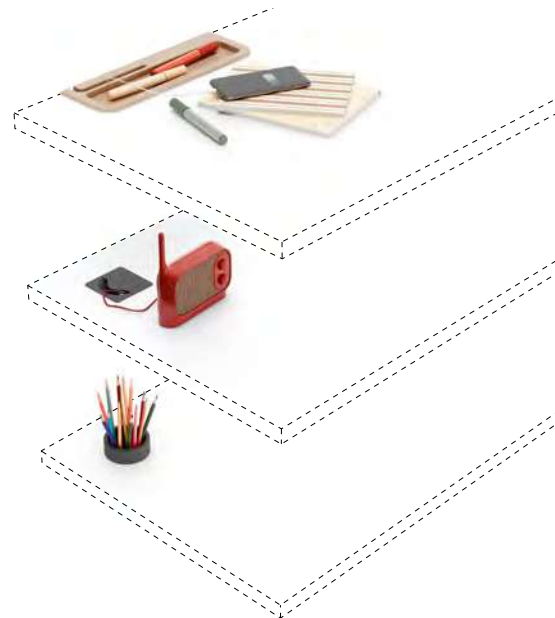
Scrivanie personalizzate
 Grazie ai piani sagomati di Nidi si possono soddisfare tutte le esigenze di forma e colore.

Customized desks
 With Nidi's shaped tops, there are colour and shape options to meet your every need.



È possibile rendere ancora più pratica la scrivania con accessori come il passacavi circolare, l'elemento Folder, il portatastiera estraibile, il passacavi rettangolare, la ricarica wireless sottopiano o il porta tower per un'organizzazione ottimale.

For added function, the desk can be fitted with accessories like the round wiring grommet, Folder unit, pull-out keyboard shelf, rectangular wiring grommet, undermounted wireless charging or PC tower stand for the ultimate organization.



Scegliere il sostegno giusto
 Nidi offre una vasta scelta di gambe per scrivanie, in varie forme, materiali e colori. Scegli la combinazione perfetta e completa la postazione con una sedia su ruote!

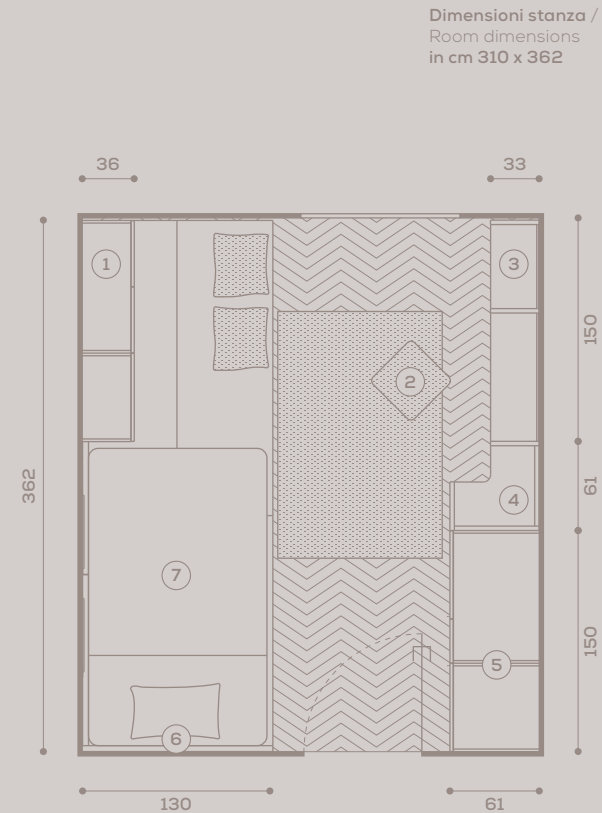
Choose the right support
 Nidi offers an extensive range of desk legs, in various shapes, materials and colours. Choose the perfect combination, and finish off the workstation with a swivel chair!

Regoli: soluzione intelligente.

Regoli: an intelligent solution.

Una stanza di 12 mq in cui il sistema Regoli diventa il protagonista, offrendo soluzioni di contenimento ottimizzate anche negli spazi limitati.

The Regoli system is the hero of this 12sqm room, offering optimized storage solutions even where space is at a premium.



1. pensili + casellari Tynn /
wall units + Tynn units

2. pouf Cube / Cube ottoman

3. libreria Holly /
Holly bookcase

4. terminale Alfred /
Alfred end unit

5. armadio battente /
hinged door wardrobe

6. boiserie Becky /
Becky wall panelling

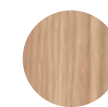
7. letto Regoli / Regoli bed



basalto



nuvola



nocciolo

Peck
T121Peck
T127Braid
T222

Scopri tutte le
finiture sul sito /
Discover all
the finishes on
the website



La combinazione di casellari e pensili offre una soluzione utile e accattivante per l'organizzazione della parete.

The combination of shelving units and wall units offers a useful and eye-catching solution for organizing your wall space.



Massimizzare lo spazio con i letti Regoli

I letti Regoli, con cassettoni e vani a giorno, offrono la possibilità di progettare uno spazio confortevole, personalizzato e moderno.

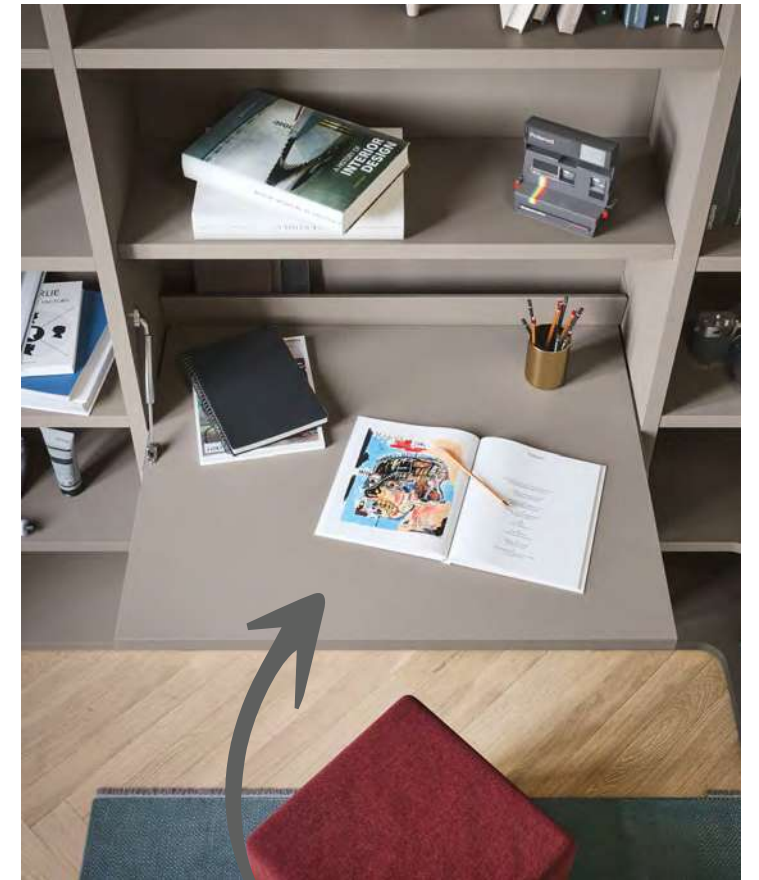
Maximize space with Regoli beds
Regoli beds, with oversized drawers and open shelves, allow you to design a comfortable, customized modern space.

Ordine e... stile!

Il terminale per armadio Alfred è il pratico elemento di giunzione tra l'armadio e la libreria Holly, per una soluzione di continuità funzionale.

Order and... style!

The Alfred wardrobe end unit is a practical module for joining the wardrobe and Holly bookcase, for a seamless functional solution.

**Solo quando serve**

La scrivania a ribalta integrata alla libreria quando si chiude non occupa spazio, offrendo una soluzione ottimizzata, senza compromettere l'estetica.

Only when it's needed

The drop-down desk built into the bookcase takes up zero space when closed, offering an optimized solution, without compromising aesthetics.

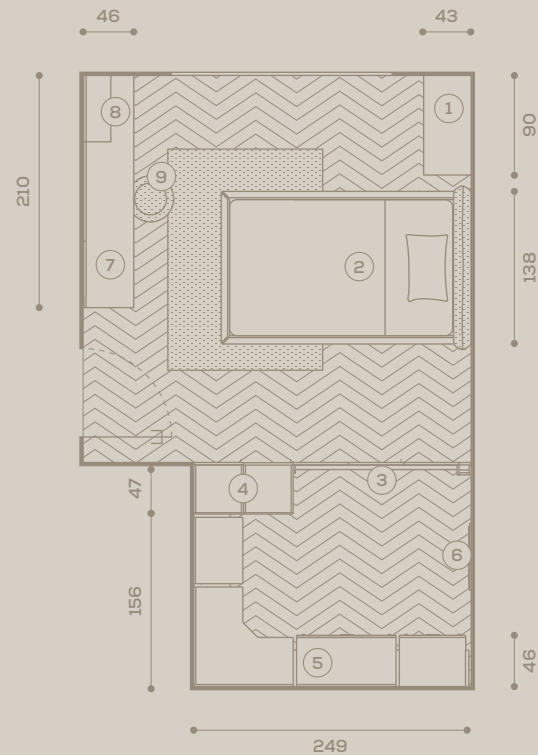
Una cabina armadio dalle ampie dimensioni.

A generously sized walk-in wardrobe.

Un'ampia cabina armadio divisa dalla camera grazie alla chiusura pieghevole. Un'aggiunta discreta che permette di dare ordine e carattere allo spazio.

A generous walk-in wardrobe separated from the main bedroom by a folding closing system. An understated addition that brings order and injects character into the space.

Dimensioni stanza /
Room dimensions
in cm 351 x 553



1.
comodino Luce /
Luce bedside table

2.
letto Roller / Roller bed

3.
chiusura battente +
pieghevole /
hinged + folding
closing system

4.
armadio battente /
hinged door wardrobe

5.
cabina Demo /
Demo walk-in closet

6.
specchiera Window /
Window mirror

7.
scrivania sagomata /
shaped desk

8.
boiserie Becky
con mensole /
Becky wall panelling
with shelves

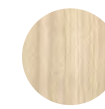
9.
pouf Ello / Ello ottoman



canapa



pino



mandorlo

Sammy
T241Peck
T133

Scopri tutte le
finiture sul sito /
Discover all
the finishes on
the website



Valorizzare la camera da letto
 La boiserie Becky è progettata per incorniciare e sostenere la TV o una composizione di mensole, rendendo la stanza moderna.

Add value to the bedroom
 Becky wall panelling is designed to frame and support the TV or an arrangement of shelves, giving the room a modern look.



Arial



Roller



Swell



Wind

Quando serve un letto spazioso

Questi 4 modelli di letti imbottiti sono disponibili nella versione da una piazza e mezza o matrimoniale e possono avere la rete alzante in tutte e due le opzioni per uno spazio extra di contenimento.

When you need a spacious bed
 These 4 padded bed models come in a three-quarter or double version and both options can feature the lift-up mattress base for extra storage space.





Una cabina armadio nascosta
La chiusura con ante pieghevoli
suddivide lo spazio e nasconde la cabina
armadio all'interno.

A hidden walk-in wardrobe
The closing system with folding doors
divides up the space and conceals the
walk-in wardrobe behind.



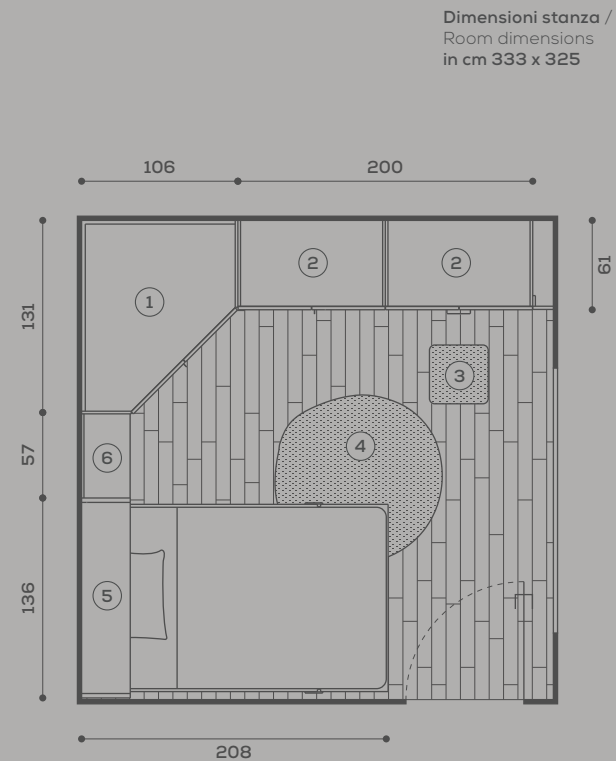
Scegliere gli abiti, con la luce giusta
L'illuminazione interna è importante negli
armadi e nelle cabine armadio, che possono
essere personalizzate secondo i propri gusti e
arricchite con una vasta gamma di accessori.
Pick out your outfit, with the right light
Interior lighting is important in wardrobes and
walk-in closets, which can be tailored to your
tastes and enhanced with an extensive range of
accessories.

Esplorare proposte funzionali.

Explore our functional solutions.

Ogni elemento è progettato per dare ai ragazzi un ambiente stimolante, ottimizzando al massimo gli ingombri.

Each item has been designed to provide young adults with a stimulating environment, maximizing the available space.



1.
angolo spogliatoio /
corner walk-in closet

2.
armadio battente /
hinged door wardrobe

3.
pouf Cube / Cube ottoman

4.
tappeto Planet /
Planet rug

5.
letto a ribalta Twiddy /
Twiddy drop-down bed

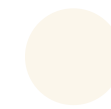
6.
libreria Holly /
Holly bookcase



olmo



lavagna



bianco

Braid
T227

Scopri tutte le
finiture sul sito /
Discover all
the finishes on
the website

Un angolo studio compatto e pratico

Lo scrittoio estraibile è ideale per ottimizzare lo spazio, creando una pratica zona studio, da utilizzare quando serve.

A compact and practical study nook

The pull-out desk is ideal for optimizing the space, creating a practical study area, which is there when needed.





**Protagonista
dell'organizzazione!**

Il modulo angolo spogliatoio grazie alle ante pieghevoli si trasforma in una spaziosa cabina, abbinando praticità e design.

The organization hero!

With its folding doors, the corner closet module becomes a spacious walk-in closet, combining practicality and design.



Creare spazio in una mossa

Con il letto a ribalta Twiddy, disponibile per materassi da 80 o 120 cm, si ottiene più spazio in pochi e facili movimenti, garantendo comfort e funzionalità.

Extra space in a jiffy

The Twiddy drop-down bed, which accommodates an 80 or 120cm mattress, flips down in a few easy steps to provide extra sleeping space, delivering comfort and functionality.



Guarda come funziona il letto abbattibile /
See how the drop-down bed works

concept and creative direction

Valeria Carlesso

communication concept and graphic design

grucciadesign.

project and set design

Nidi studio

digital images

Helios Digital

colour separation

Lucegroup

print

Ingrei Srl

January 2024



Battistella spa
via G. Galilei 35
31053 Pieve di Soligo
Treviso - Italia
T +39 0438 83 93
info@nidi.it

Battistella spa si riserva in qualsiasi momento la facoltà di apportare tutte le modifiche necessarie al miglioramento funzionale e qualitativo dei propri prodotti. Per ogni aspetto tecnico e dimensionale fare riferimento ai listini aziendali e relativi aggiornamenti. I colori e i materiali riprodotti nelle immagini stampate hanno un valore indicativo. Battistella spa declina ogni responsabilità derivante da eventuali inesattezze di stampa e/o da errori sulle caratteristiche dei prodotti forniti.

In line with its policy of improving product function and quality, Battistella spa reserves the right to make any necessary changes at any time. For information of a technical and dimensional nature, refer to the company price lists and relevant updates. The colours and materials reproduced in the images printed herein are given as an approximate guide only. Battistella spa does not accept any responsibility for misprints and/or mistakes in describing the characteristics of the products supplied.



The mark of
responsible forestry

Richiedi a info@nidi.it se il prodotto a cui sei interessato è certificato FSC®.

Ask info@nidi.it if the product you are interested in is FSC® certified.

